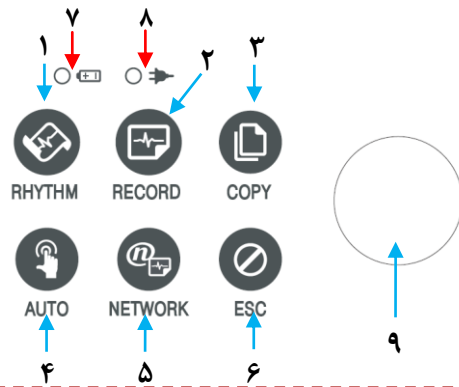


راهنمای استفاده سریع دستگاه الکتروکاردیوگراف (ECG) مدل البرز ۲۰۰۰



کلیدهای دستگاه :

- ۱) پرینت به اندازه یک کاغذ A4 و یا به صورت پیوسته (بدون تفسیر).
- ۲) پرینت با تفسیر؛ به مدت ۱۰ ثانیه اطلاعات را گرفته و با تفسیر پرینت می‌گیرد.
- ۳) آخرین تست گرفته شده را پرینت می‌نماید.
- ۴) پرینت با تفسیر و ذخیره تست انجام شده.
- ۵) انتقال اطلاعات به کامپیوتر و شبکه.
- ۶) لغو فرمان و یا پرینت.
- ۷) نمایشگر وضعیت باتری.
- ۸) نمایشگر وضعیت برق شهر.
- ۹) کلید چرخان (Knob).

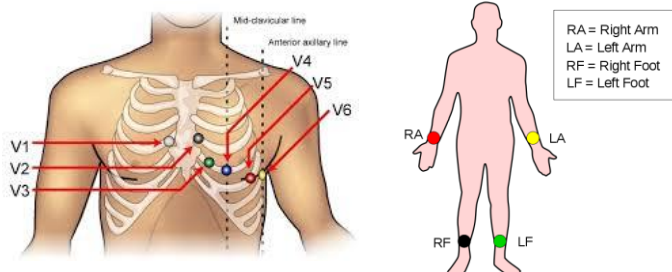
نحوه کار با دستگاه :

- ۱) نمایشگر میزان ضربان قلب بیمار
- ۲) توسط این منو می‌توانید اطلاعات بیمار را اعم از سن و وزن و قد و ... وارد نمایید.
- ۳) اتصال پورت USB
- ۴) اتصال شبکه
- ۵) وضعیت باتری و یا برق شهر
- ۶) نمایشگر دامنه سیگنال خروجی ECG (گین)
- ۷) نمایشگر سرعت پرینتر
- ۸) تنظیمات
- ۹) انتخاب ECG و یا حافظه



lead ها را مطابق شکل زیر به بیمار وصل نمائید. ۶ عدد بر روی سینه و ۴ عدد بر روی مچ دست و پاها قرار می‌گیرد. جهت برقراری اتصال بیشتر lead ها را به ژل مخصوص آغشته نمائید و به بیمار توصیه کنید که ثابت و بدون حرکت باشد.

کلید RHYTHM و یا RECORD را فشار دهید تا تست گرفته شده از بیمار بر روی کاغذ چاپ شود.



RL (N) = دست راست / RA (R) = پای راست
LL (F) = دست چپ / LA (L) = پای چپ