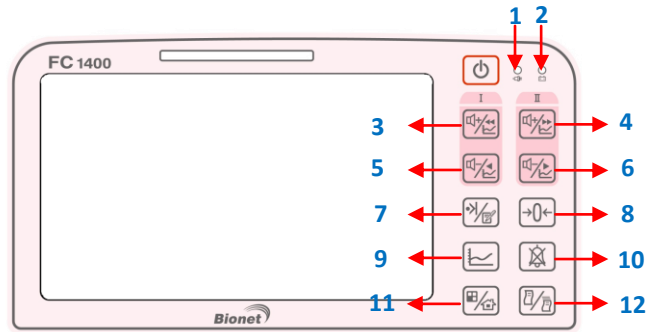


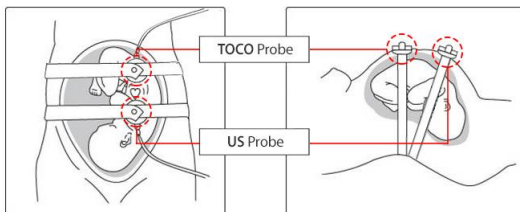
راهنمای استفاده سریع دستگاه فتال مانیتورینگ کمپانی Bionet مدل FC1400 New



کلیدهای دستگاه

- ۱) نمایشگر برق شهر؛ نمایش دهنده وصل بودن برق شهر می باشد.
 - ۲) نمایشگر باتری؛ نمایش دهنده وصل بودن باتری می باشد.
 - ۳) زیاد کردن صدای پروب اول **US1** : با استفاده از آن در هنگامی که در **حافظه** قرار داریم، می توانیم ۶ ثانیه به ۶ ثانیه به عقب برگردیم.
 - ۴) زیاد کردن صدای پروب دوم **US2** : با استفاده از آن در هنگامی که در **حافظه** قرار داریم، می توانیم ۶ ثانیه به ۶ ثانیه به جلو برویم.
 - ۵) کم کردن صدای پروب اول **US1** : با استفاده از آن در هنگامی که در **حافظه** قرار داریم، می توانیم ۱ دقیقه به ۱ دقیقه در آن به عقب برگردیم.
 - ۶) کم کردن صدای پروب دوم **US2** : با استفاده از آن در هنگامی که در **حافظه** قرار داریم، می توانیم ۱ دقیقه به ۱ دقیقه در آن به جلو برویم.
 - ۷) مارکر پرستار : با فشردن آن بر روی دستگاه، هر نقطه که نیاز به علامت گذاری توسط کاربر دستگاه می باشد را می توان علامت گذاری نمود.
 - ۸) صفر کردن مقدار انقباضات رحمی :
- بعد از اتصال پروب **TOCO** به مریض، توسط این کلید ابتدا **مقدار TOCO را صفر نموده** و سپس از دستگاه استفاده نمایید.
- ۹) **حافظه دستگاه** : با فشردن آن، می توان به تمامی تست هایی که در گذشته انجام شده است، دسترسی داشت.
 - ۱۰) قطع آلارم.
 - ۱۱) تغییر حالت نمایش در صفحه نمایش.
 - ۱۲) دکمه شروع و یا پایان پرینت :
- با زدن این دکمه پرینتر به اندازه زمانی که برای آن مشخص شده شروع به کار می کند و بعد از زمان مشخص شده قطع می گردد.

نحوه کار با دستگاه



- ✓ به مدت دو ثانیه کلید روشن نمودن دستگاه را فشار دهید، تا دستگاه روشن گردد.
- ✓ محل قرارگیری پروب **US** و **TOCO** در قسمت کناری دستگاه می باشد.
- ✓ پروب **US** را به ژل آغشته نمایید.
- ✓ ابتدا پروب ها را توسط **کمربند** بر روی بدن بیمار قرار دهید. (مطابق شکل روبرو)
- ✓ برای اندازه گیری ضربان قلب (**FHR**)، با حرکت دادن پروب **US** بر روی بدن بیمار، قلب جنین را پیدا و پروب را در همان مکان ثابت نمایید.
- ✓ برای **روی هم نیفتادن** نمودار پروب **US** اول و دوم مقدار **Offset** را تنظیم نمایید. (با تنظیم این عدد به طور مثال بر روی ۲۰، نمودار رسم شده مربوط به پروب دوم بر روی کاغذ را باید در هنگام تفسیر به مقدار ۲۰ واحد کم نمایید.)
- ✓ پروب **Toco** را بر روی **بالاترین نقطه شکم** بیمار قرار دهید.
- ✓ جهت اندازه گیری کانترکشن (**UA**) کلید صفر کردن **TOCO** را فشار دهید.